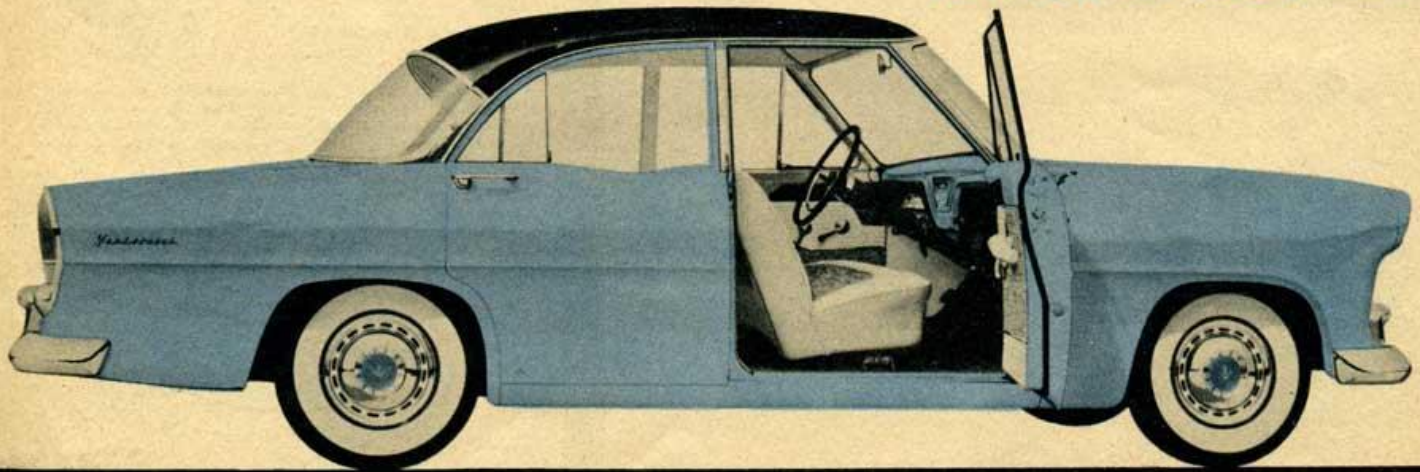


Vedette 57



STANDARDUTRUSTNING

VEDETTE TRIANON

Blinkers med varningslampa på instrumentbrädan. Varningslampor för oljetryck, laddning, kylvatten-temperatur och värme. Trippmätare. Signalering med 3 lägen: för landsväg, för stadstrafik, och för nattkörning. Fotokopplare för hel- och halvljus. Extra stora vindrutetorkare. Förkromade stötfångare. Extra stor backspegel. Gummatmatta i bagageutrymmet.

VEDETTE VERSAILLES

Samma utrustning som i Vedette Trianon med följande tillägg: cigarrettändare, temperaturmätare, signallampor för handbroms, choke, helljus, bränslenivå. Vinrutespolare, dimljus, backljus, starktonshorn, belysning i handskfacket, el. klocka, spegel på ena solskyddets baksida, belysning i bagagerummet. Nedfällbara armstöd i baksätet. Askkoppar fram- och baktill.

2-färgs lackering. Förkromad signalring. Vita däcksidor. Förkromad dropplist. Innebelysningen tänds automatiskt då framdörrarna öppnas.

VEDETTE REGENCE

Samma utrustning som Vedette Versailles. Dessutom: 8-rörs inbyggd radio. Cigarrettändare och askkopp med belysning i baksätet. Klädsel i bagagerummet. Hjulsköldar av stålekertyp. Kartläsningslampa. Belysningen av bakre askkoppen tänds då dörren öppnas. Klädhängare.

VEDETTE MARLY

Samma utrustning som Vedette Versailles.

VEDETTE

FORD MOTOR COMPANY AB — STOCKHOLMS FRIHAMN

VEDETTE

SPECIFIKATIONER

Motor:

Typ: 90° V 8-motor
Cylindervolym: 2,35 l
Cylinderdiameter: 66,06 mm
Slaglängd: 85,72
Effekt: 80 hk vid 4 400 v/m
Största vridmoment: 15,2 kgm vid 2 500 v/m
Dubbel fallförgasare
Vakuumreglerad automatisk tändförställning
Batteri: 12 V 45 amp. tim

Kraftöverföring:

Enskivig torrlamellkoppling, 3-växlad växellåda med synkronisering mellan 2:an och 3:an. Statiskt och dynamiskt utbalanserad kardanaxel. Halvt avlastad bakaxel med drev av hypoid-typ. Bakaxelutväxling: 39:1.

Fjädring:

Individuell framfjädring — spiralfjädrar sammanbyggda med hydrauliska teleskopstötdämpare. Halvelliptiska bladfjädrar bak med progressiv verkan. Hydrauliska teleskopstötdämpare bak, krängningshämmare.

Styrning:

Styrning medelst skruv och rulle.
Styrutväxling: 16,2:1 (MARLY 17,9:1).
Vändcirkelns radie: 5,70 m.

Bromsar:

Hydrauliska självutjämnande bromsar.
Bromsytta: 965 cm²
Bromstrummans diameter: 9"

Karosseri:

Helt självbärande, helsvetsad stålkaross, förstärkt med lädbalkar.

Dimensioner:

Längd: 4,5 m
Bredd: 1,75 m
Höjd: 1,48 m
Spårvidd fram: 1,37 m
Spårvidd bak: 1,34 m
Hjulbas: 2,69 m
Fri markhöjd: 0,15 m
Bensintankens rymd: 60 l
Kylarens vattenrymd: 17 l
Motorns oljerymd: 4,5 l
Däck 6.40×13 (MARLY 165×380)

Rätt till ändring i utförande och specifikationer förbehålles.

Vacker — Väsäker — Välutrustad



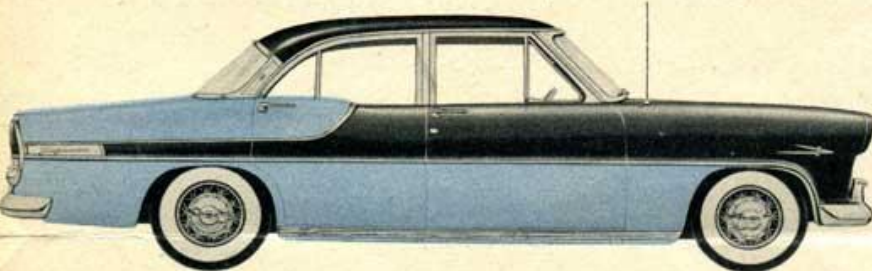
VEDETTE Trianon

— den välutrustade, enkla men smakfulla vardagsvagnen
(Levereras endast mot extra beställning)



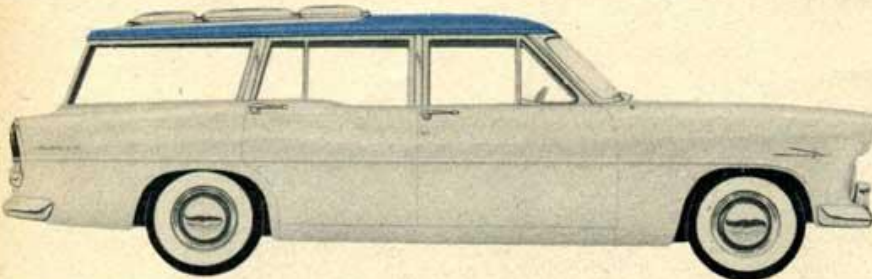
VEDETTE Versailles

— den bekväma, tjugiga representationsvagnen



VEDETTE Régence

— den raffinerat eleganta lyxvagnen

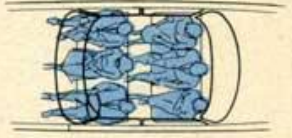


VEDETTE Marly

— en rymlig och lyxig herrgårdsvagn för nytta och nöje

Välplanerad komfort

Det väl tilltagna utrymmet — Vedette rymmer gott och väl 6 personer men är i Sverige inregistrerad för 5 — gör, att både Ni själv och passagerarna njuter även av riktiga långfärder och kommer fram i bästa kondition.



Bagageutrymme för "hela familjen"

Det rejäla bagageutrymmet är helt i stil med vagnens rymliga interiör i övrigt och erbjuder god plats för allt det bagage man behöver på långresan. Dimensioner: Djup: 1,07 m. Bredd: 1,60 m. Höjd: 0,56 m.



Trafiksäker sikt

Den stora, välvda vindrutan och den jättelika bakrutan ger ett maximum av fri sikt och summan av de döda vinklarna är som synes mycket liten. Dessutom kan föraren utan svårighet se vagnens alla fyra hörn — extra värdefullt vid parkering och i trång trafik.



Perfekt fjädring "sväljer" ojämnheter

Oavsett vägbanans beskaffenhet ligger Vedette så perfekt på vägen, att Ni kan hålla hög marschfart utan att säkerheten blir eftersatt. Extra långa spiralfjädrar sammanbyggda med stötdämpare av teleskoptyp fram gör, att Vedette "sväljer" alla ojämnheter på även de sämsta vägar.



Styrka och ekonomi — V8-motor

Vedette är en av de få europeiska vagnar som har en V8-motor — den motortyp som i allt större utsträckning användes av världsledande bilproducenter. Den är kompakt, enkel och perfekt balanserad. Vedette V8 har 2,35 l cylindervolym och ger hela 80 hk vid 4 400 v/min. och får vagnen att accelerera från stillastående till 100 km/ tim. på knappa 20 sekunder. Trots styrka och acceleration är bränsleförbrukningen låg varför Vedette även är driftbillig.

