

# Baltiska Hållplatsen

Publicerat i ÖSJ-bladet 1/1998

Gunnar Sandin

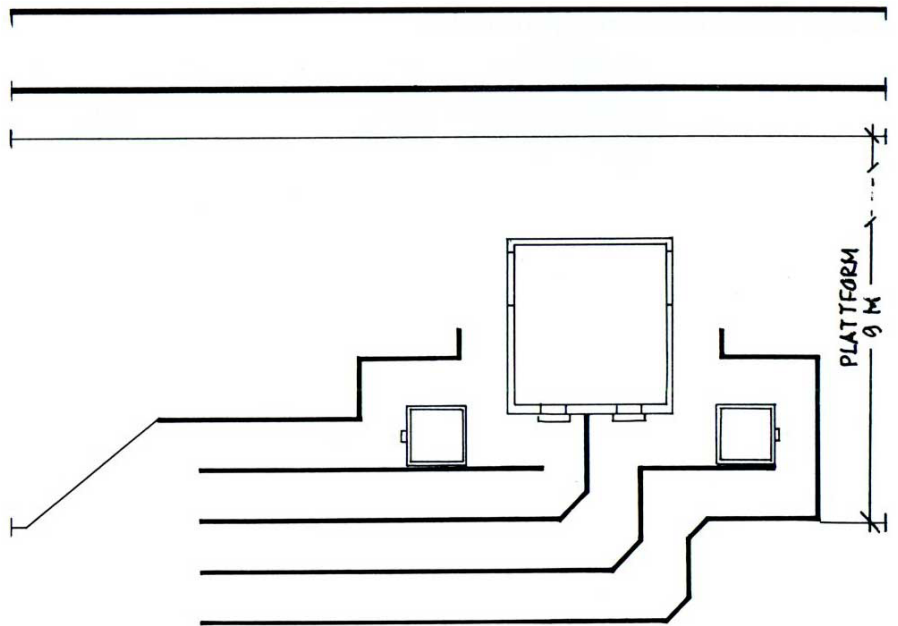
Det lär vara många som har letat efter foton på Baltiska Hållplatsen. Förgäves! Det är märkligt, eftersom det togs tusentals bilder på Baltiska utställningen och många av dem finns bevarade och katalogiserade på stadsarkivet i Malmö.

Jag har också letat och misslyckats. Men nu har jag i alla fall hittat en ritning, varav mittsektionen visas här. Hållplatsen var verkligen utformad för att klara en stor tillströmning. Den hade en plattform om 60 x 9 meter och ett system av fallor för att leda in resenärerna till de fyra biljettluckorna, av vilka två var belägna i separata kiosker.

Renritningen är gjord av Margit Gustafson.

Anm. av red.: Skalan på ritningen är ej redovisad på annat sätt, än med måttet nio meter på plattformens bredd. När man med hjälp av detta mäter storleken på expeditionsbyggnaden, som är kvadratisk, finner man den vara cirka 2,25 x 2,25 meter.

För att inom rimlig yta här få plats med den breda plattformen har denna återgivits avbruten i övre delen. Det är

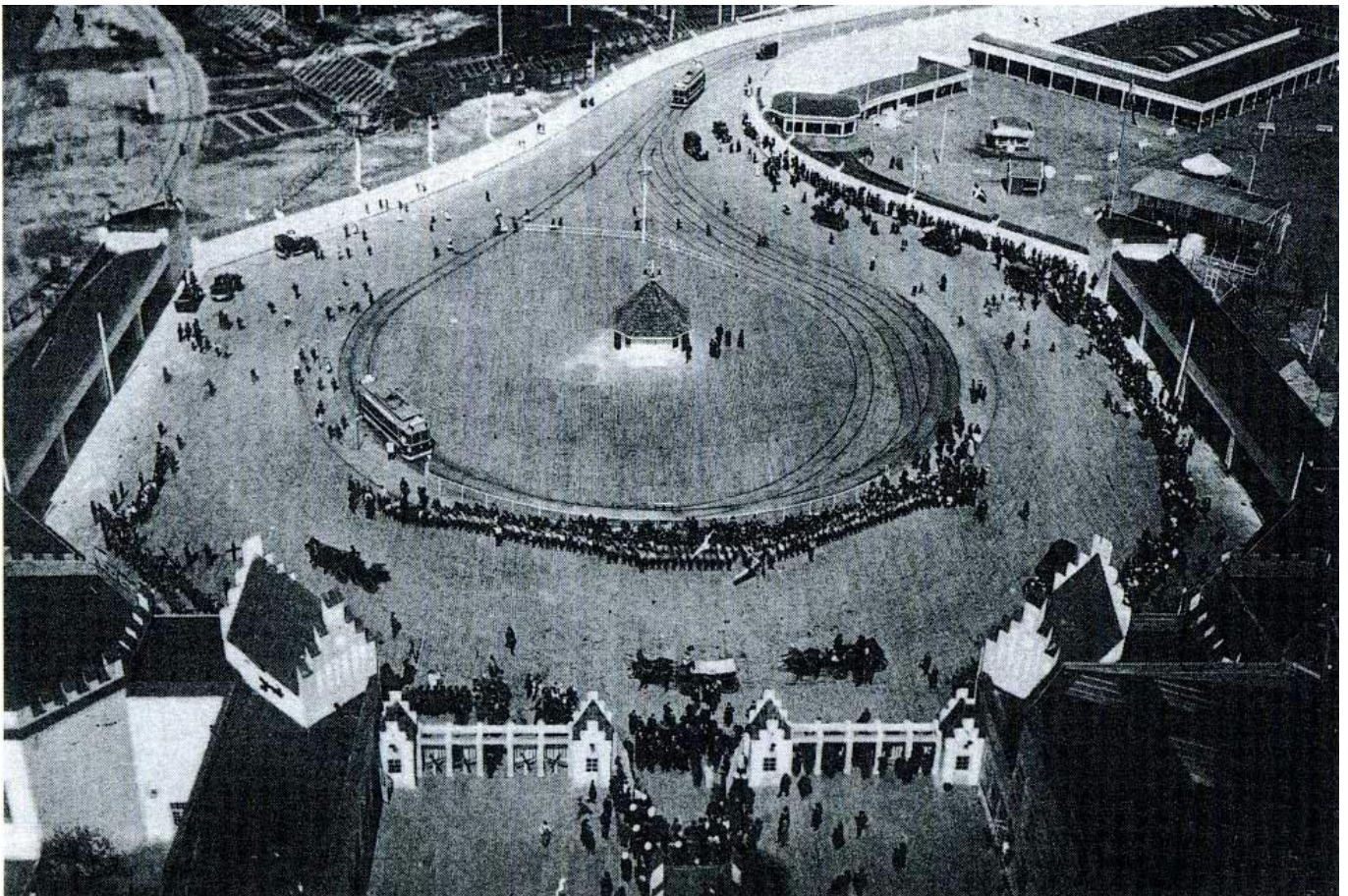


ungefär halva totala bredden som har medtagits i ÖSJ-BLADET:s tryck.

Illustrationerna visar ovan den omtalade ritningen av Baltiska Hållplatsen.

Nedan finns foto av ett vykort, som visar utställningens entré fotograferad från utställningens stora torn. Man ser spårvägsslingan som anlades. Järnväg-

en Malmö-Ystad med Baltiska Hållplatsen ses ej, men var belägen i fotots högra kant. Se även plan som finns i anslutning till artikeln om Baltiska utställningen, ÖSJ-BLADET 2/93:62. Vykortet kommer ur Nils Wennströms samling.



Baltiska Utställningen i Malmö 1914. Entréen från Stora Tornet.

Officiella brevkort.