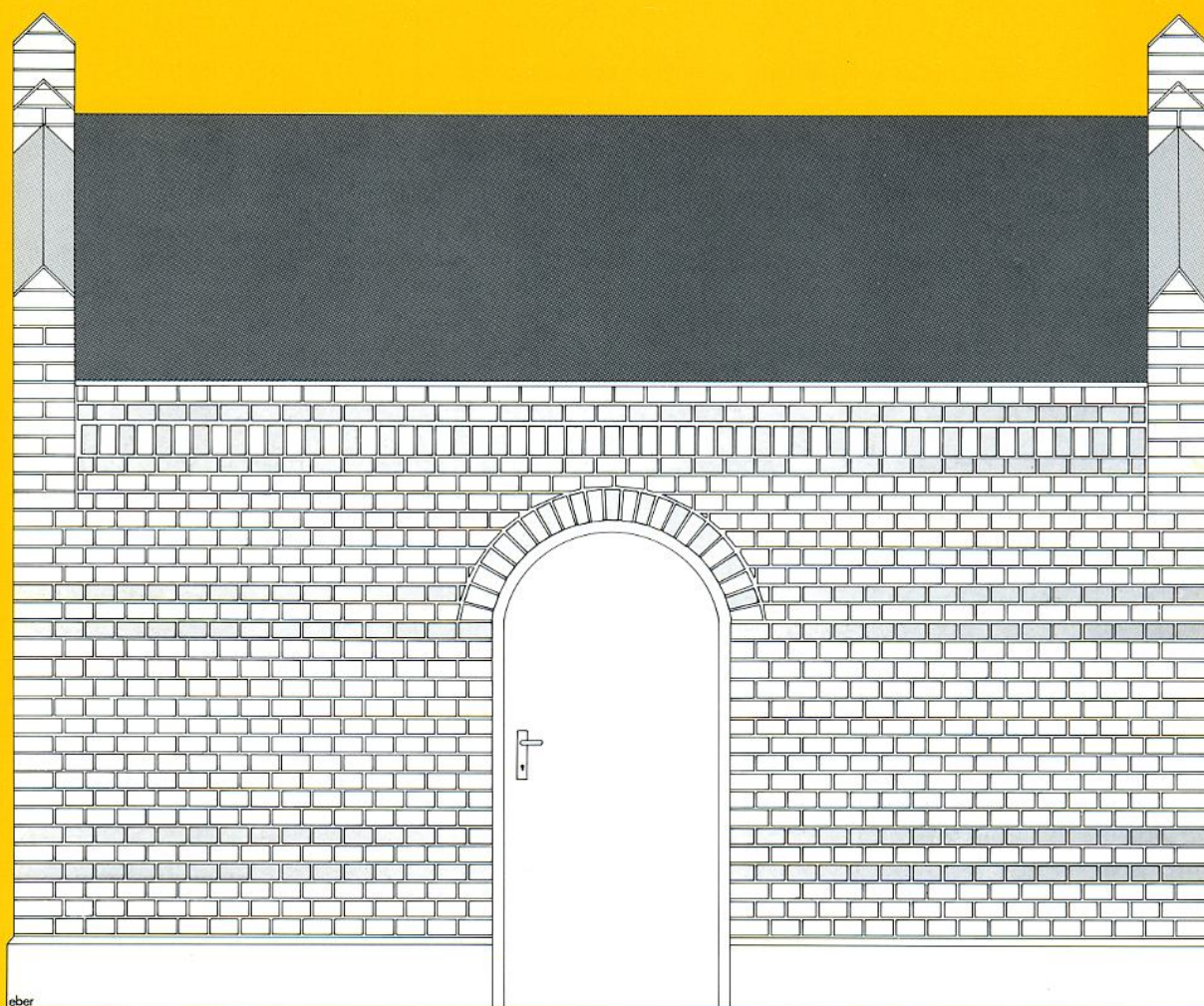


# VARUDEKLARATION VATTEN



Malmöborna erhåller sitt dricksvatten dels från vattenverket i Vomb, dels från Grevie-Bulltoftaverket. Som vattentäkt används infiltrerat respektive naturligt grundvatten. Mitt-uppslagets karta visar vilka områden i Malmö, som erhåller respektive vatten. Vattens sammansättning visas på sista sidan.