

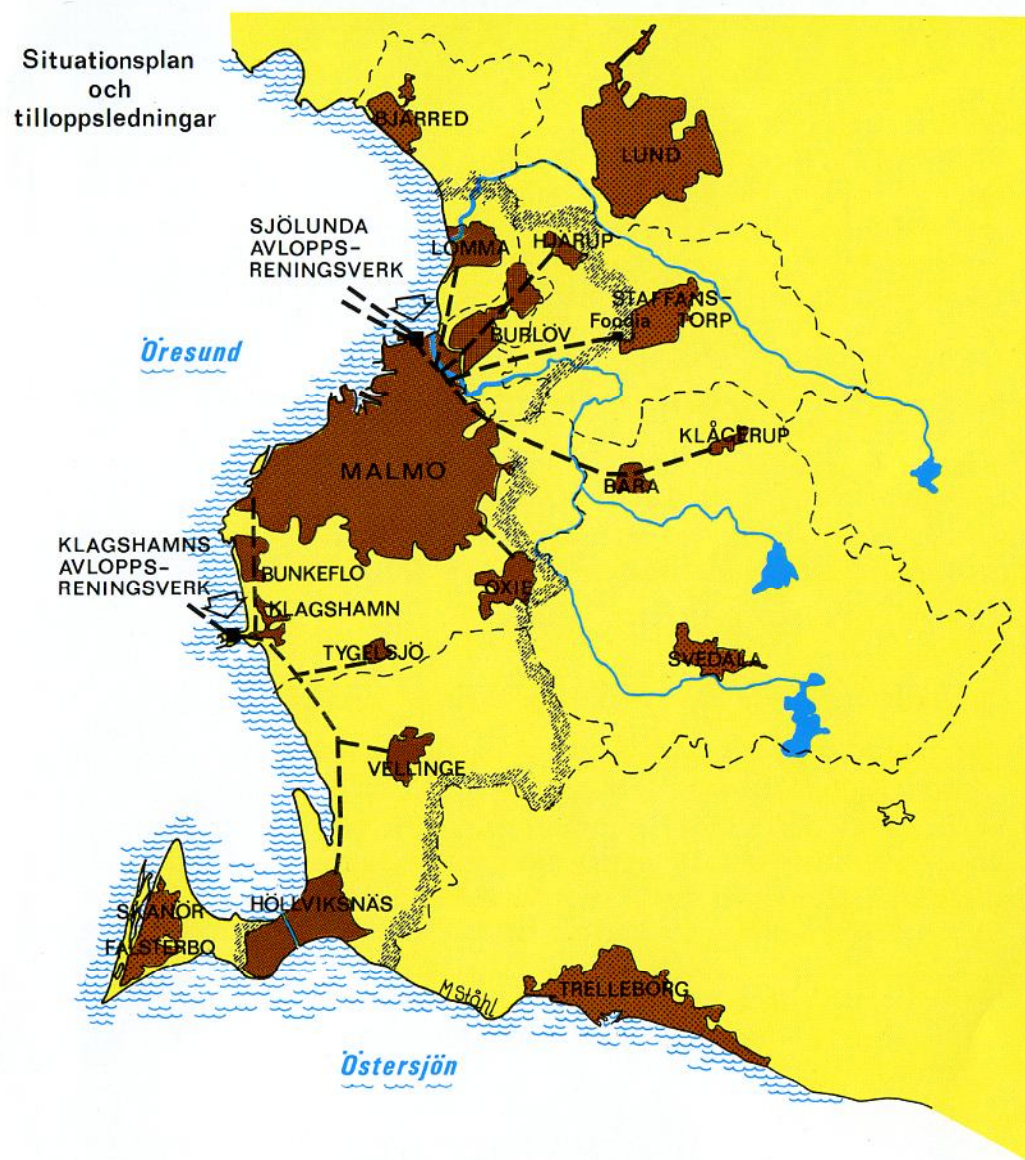
Foto: Eber Ohlsson

## VATTENVÅRD I MALMÖ

Avloppsreningsverken i Klagshamn och Sjölunda har till uppgift att ta emot, avleda och rena avloppsvatten från Malmö och de angränsande kommunerna Burlöv, Lomma, Vellinge, kommundelarna Bara och Klågerup i Svedala samt Foodia i Staffanstorp.

Föreskrifter om hur detta skall ske och hur långt reningen skall drivas finns i beslut från koncessionsnämnden för miljöskydd. En viktig förutsättning för att dessa föreskrifter skall kunna följas är, att skadliga ämnen inte släpps ut i avloppsnätet. Utsläpp kan skada avloppsanläggningen, störa reningsprocesserna, inverka menligt på miljön eller skada den personal som arbetar inom anläggningen.

Vid reningen uppkommer stora mängder slam, totalt ca 40 000 ton per år. Detta slam innehåller viktiga näringsämnen och är ett bra jordförbättringsmedel. Därför sprids slammet på åkermark. Ett villkor för detta är att halten av bl a tungmetaller är låg. Socialstyrelsen och naturvårdsverket utfärdar i samråd allmänna råd i fråga om hantering av slam.



Karta: Margaretha Ståhl