

MOTTO: ETT AV TRE

B
B

MOTIVERING

Uppdelningen av vattentornet i tre mindre enheter har givit:

- 1 ett lättare uttryck i förhållande till vad en enda stor behållare skulle ge med sin stora utbredning relativt den ganska låga höjden.
- 2 ett enkelt flexibelt system där två enheter kan vara i drift då en tredje urkopplas för rengöring.
- 3 enkel formsättning.
- 4 en luftigare uppdelning med restaurang och utsiktsplats som en även på nära håll väl-synlig annonspunkt. Restaurangen bärs av 3 konsoller vilka också utgör tornets avslutning uppåt och ger en sammanhållande verkan, så att delarna tillsammans bildar en skulptural enhet.
- 5 bättre utsiktsförhållanden från restaurangen.

MOTTO: ETT AV TRE

MATERIALBESKRIVNING OCH KONSTRUKTIONSSYSTEM

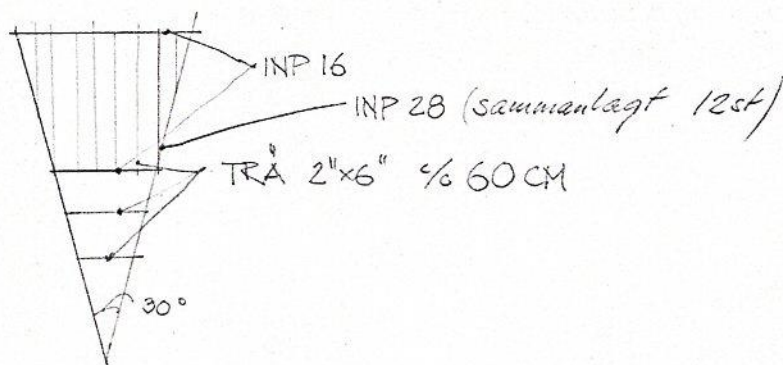
Restaurangen bärs upp dels av hisschaftet i centrum, dels av de tre konsolarmarna. Dessa är infästa i massiva betongpelare, vilka övergår i kraftiga betongrör. På dessa sitter för varje behållare åtta stycken konsoller, vilka bär upp cisternen.

RESTAURANGEN: uppbyggd av stål, trä, glas.

stålkval. SIS 1310

trækval. T 70

taka



takbeläggning: Al-plåt

ytterpanel: 3/4 "

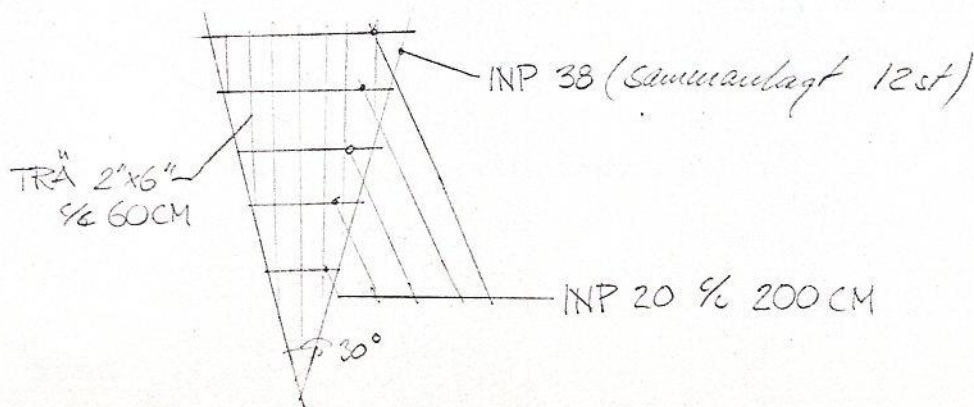
isolering: 12 cm mineralull

innerpanel: 3/4 "

väggar: isolerglas, lätmetallprofiler

pelare: 12 st. UNP 16

golv:



Steg: 12 st. UTP 18

konsoller: vardera konsollen består av 3 st. i betong ingjutna
DIMEL 100 kval. SIS 1510

ÖVERDEL PELARE: diam. 240 cm, massiv.
betong K 300
armeringsarea 270 cm^2 kval. KS 40

CISTERN:

tak: betongkval. K 300
stålkval. KS 40

platta: 14 cm betong, armering $10,7 \text{ cm}^2/\text{m}$

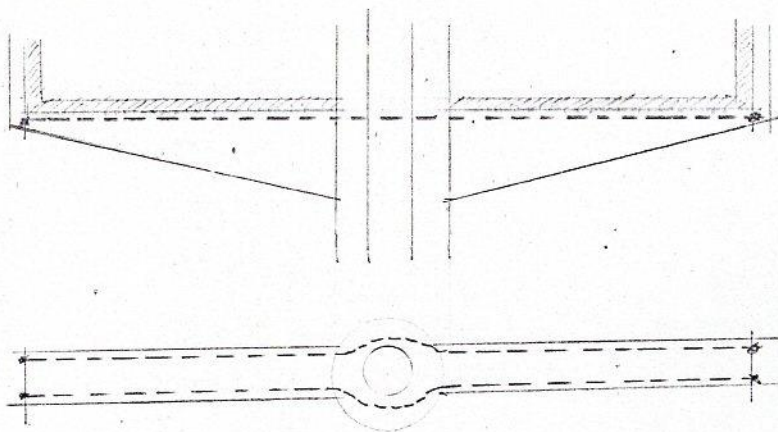
balk: 50x134 cm betong, armering $51,5 \text{ cm}^2$

vägg: betongkval. K 300 tjocklek 30 cm förspännes med 16 kablar,
St 145/170, 12 ϕ 6. Kabelfästena ingjutes i vertikala betongsträvor.

botten: betongkval. K 300
stålkval. KS 40

platta: 55 cm, armering $15,25 \text{ cm}^2/\text{m}$

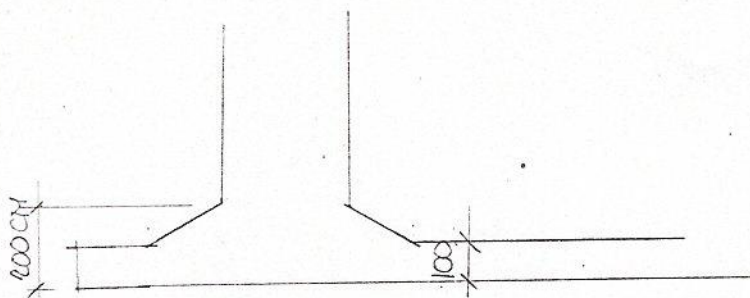
konsol: bredd 134 cm



konsollerna kopplas ihop parvis med 22 kablar, St 145/170, 12 ϕ 8.
För att förhindra deformation ingjutes en stålgördel i betongröret.

PELARE; ytterdiam. 340 cm, innerdiam. 140 cm
betongkval. K 300
armeringsarea 550 cm^2 kval. KS 40

GRUNDPLÅN; betongkval. K 300
 stålkval. KS 40



RISSKAPT MED TRAPPA: betongkval. K 300
 stålkval. KS 40
 vägg tjocklek 20 cm
 armeringsarea 300 cm²
 trappsteg ingjutes. Trapphusets glasparti fästes
 i vissa trappsteg.

TRYCKSTEGRINGSSTATION:

tak: samma som restaurangen

väggar: samma som restaurangen
 källarväggar, betong

bjälklag: 20cm betong