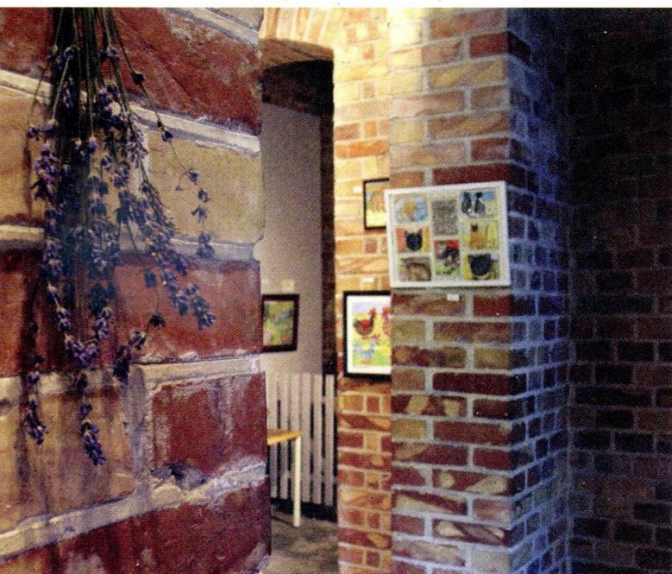


### Kulturbyggnad och utställningslokal

Idag är Pildammstornet en kulturbyggnad som pryder parken och minner om en svunnen tid. Sedan 1986 har lokalen även använts till konstutställningar på sommaren. Från maj till september ställer konstnärer ut sina verk i tornet. Varje utställningsperiod är två veckor.

Öppettiderna är tisdag till söndag mellan kl 13.00 - 18.00. Som besökare betalar du ingen entréavgift.



För att få information om aktuellt utställningsprogram kan du gå in på [www.malmo.se/pildammstornet](http://www.malmo.se/pildammstornet).

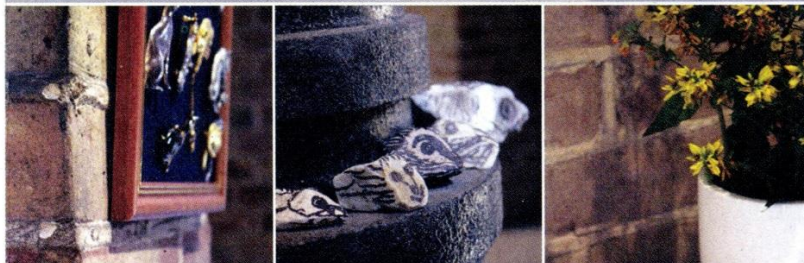
Är du intresserad av att ställa ut egna verk kontakta Rose-Marie Olsson, telefon 040-34 16 44, eller Elisabet Rudenholm, telefon 040-34 11 54.



Malmö stad  
**VA-verket**

Postadress 205 80 Malmö  
Besöksadress Henrik Smithsgatan 13  
Telefon 040-34 16 00 | Fax 040-34 14 48  
E-post [vaverket@malmo.se](mailto:vaverket@malmo.se)

PRODUKTION: VA-VERKET TRICKERICA ANDERSSON PAPPERCYCLUS OFFSET 200 G. 100% RETURPAPPER FOTO: ANNA GREVLIND REF NR: 02-13

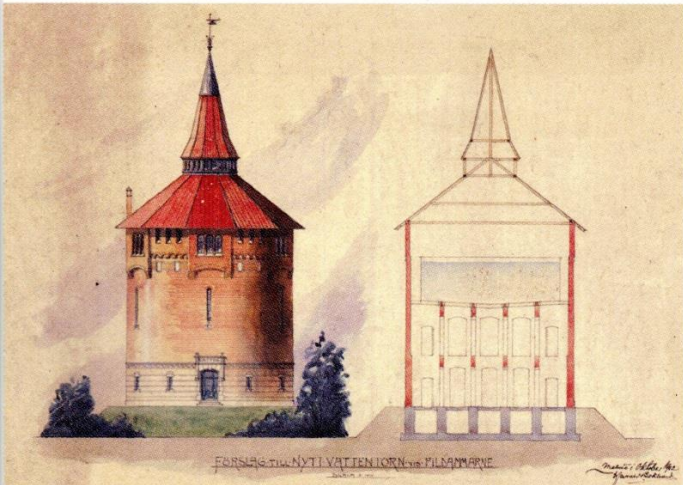


Välkommen till  
**Pildammstornet**



## Friskt dricksvatten i mer än 400 år

Pildammstornet står på historisk mark, här började nämligen Malmös dricksvattenhistoria för över 400 år sedan då Korrebäcken dämades upp och den första Pildammen skapades.



Ritning från 1902 av Harald Boklund. Tornet var färdigbyggt året därpå.

## Vatten från Pildammarna

Malmö har Sveriges äldsta organiserade vattenförsörjning, vi fick vatten via nergrävda träledningarna redan 1582. Vattnet samlades upp i en brunn på Stortorget, ungefär där fontänen ligger i dag, och ur den hämtade Malmös invånare sitt dricksvatten. Senare leddes vattnet även till kvartersbrunnar.

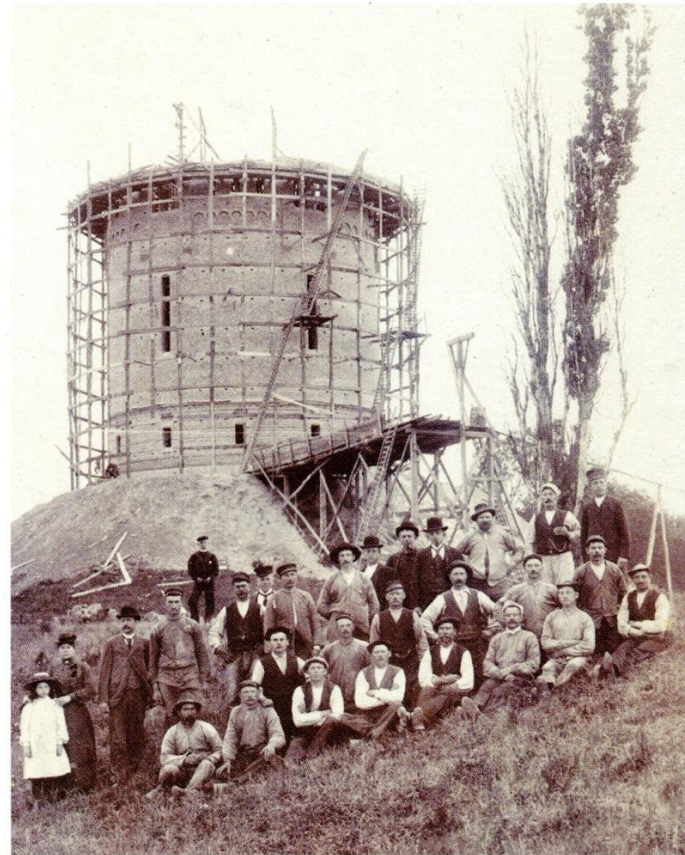
Staden anlade så småningom ännu en damm och 1867 byggdes ett vattenreningsverk, Pildammsverket. Vattnet renades och med hjälp av ångdrivna pumpar levererades det till staden i ett nytt ledningsnät av gjutjärnrör. Dessa rör använder vi än i dag och de håller en hög kvalitet.

## Bulltofta vattenverk

När Malmö 1901 började ta dricksvatten från den starkt vattenförande och mycket rena Alnarpsströmmen och behandla det vid Bulltofta vattenverk behövdes Pildammsverket inte längre. Alnarpsströmmen är en grundvattenström som löper tvärs över sydvästra Skåne och den nyttjas fortfarande för dricksvattenproduktion.

## Pildammstornet

När Pildammstornet stängdes fanns det fortfarande ett starkt behov av att hålla ett jämt vattentryck i denna del av staden samt att ha tillgång till en reservoar. Av dessa anledningar beslutade man att bygga Pildammstornet som stod färdigt 1903. Tornet kunde dessvärre endast utnyttjas under några få år. Den starka stadsutvecklingen krävde ganska snart ett högre ledningstryck, vilket resulterade i att staden byggde det nya större Södervärnstornet. Tornet stod klart 1916 och är i drift ännu idag. Pildammstornet däremot tömdes för gott detta år.



Byggnadsarbetare framför Pildammstornet. Foto: VA-verkets arkiv

## Fakta om Pildammstornet

Arkitekt: Harald Boklund  
Vattenmagasinets volym: 400 m<sup>3</sup>  
Marknivå: +18 m  
Högvattennivå: +31 m  
Byggnadshöjd: 31 m  
Färdigställt år: 1903  
Byggekostnad: 36 000 kr  
Förvaltare: VA-verket

